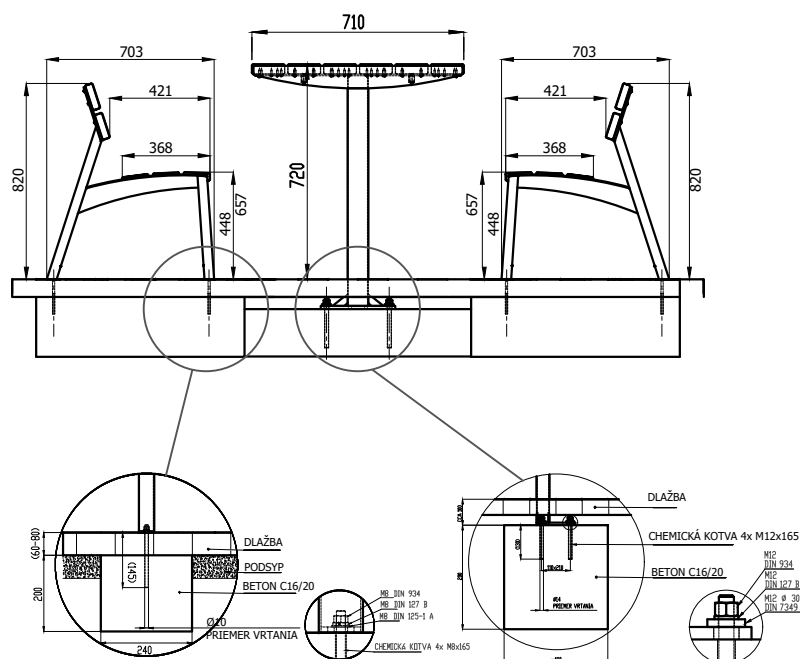
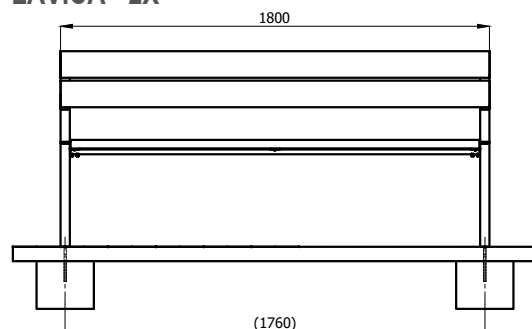


NÁZOV A MIESTO STAVBY	<i>Zelené sídliská / lokalita Bernolákova - Radvanská, Banská Bystrica</i>
STAVEBNÝ OBJEKT	SO 03 - PARKOVÝ MOBILIÁR
PRVOK	PS1 - PIKNIKOVÝ STÔL S LAVIČKAMI S OPERADLOM

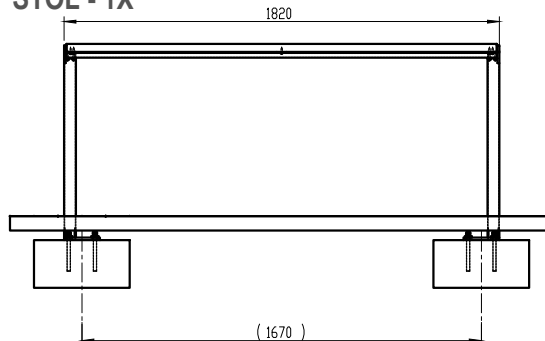
SCHÉMA



LAVICA - 2X



STÔL - 1X



LAVICA - 2 KS

Charakter konštrukcie: oceleová konštrukcia spojená s drevenými doskami pomocou šróbovacích spojov z nerez

Povrchová úprava: oceleová konštrukcia bočnic je opatrená ochrannou vrstvou zinku a práškovým vypalovacím lakom

Nosná kostra: dve bočnice zvarené z oceleových trubiek štvorcového profilu a výpalkov z oceleového plechu

Sedák: 3 dosky z masívneho dreva obdĺžnik. prierezu, dĺžky 1718 mm

Operadlo: 2 dosky z masívneho dreva obdĺžnik. prierezu, dĺžky 1800 mm

Opierky: nie

Farebnosť: odtiene polyesterových práškových lakov v jemnej štruktúre, matnej, RAL 9007

Kotvenie: kotvenie do betónového základu (pod dlažbou) pomocou závitových tyčí, plošné základy

Materiál a farebnosť dreva: tropické drevo (t) s povrchovou úpravou - jatoba bez laku, ošetrené typom teakového oleja

Hmotnosť: 31 kg

STÔL - 1KS

Charakter konštrukcie: oceleová konštrukcia spojená s drevenými doskami pomocou šróbovacích spojov z nerez

Povrchová úprava: oceleová konštrukcia bočnic tvaru je opatrená ochrannou vrstvou zinku a práškovým vypalovacím lakom

Nosná kostra: dve bočnice zvarené z oceleových trubiek obdĺžnikového profilu a výpalkov z oceleového plechu

Doska stola: 6 dosiek z masívneho dreva obdĺžnik. prierezu dĺžky 1800mm

Farebnosť: odtiene polyesterových práškových lakov v jemnej štruktúre, matnej, RAL 9007

Kotvenie: kotvenie do betónového základu (pod dlažbou) pomocou závitových tyčí, plošné základy

Materiál a farebnosť dreva: tropické drevo (t) s povrchovou úpravou - jatoba bez laku, ošetrené typom teakového oleja

Hmotnosť: 63 kg

ILUSTRÁČNÝ OBRÁZOK



VŠETKY PRVKY, MATERIÁLY PRVKOV, FAREBNOSŤ BUDE SCHVALOVANÁ AUTORSKÝM DOZOROM V PRIEBEHU REALIZÁCIE STAVBY !

VŠETKY PRVKY MESTSKÉHO MOBILIÁRU A PRVKOV MUSIA BYŤ RIADNE UKOTVENÉ PODĽA PODKLADOV VÝROBCU, V OPAČNOM PRÍPADE HROZÍ PRI NEOPATRNOM UŽÍVANÍ PREVŔHNUTIE VÝROBKU, ZA JEHO NÁSLEDKY NENESIE VÝROBCA ŽIADNU ZODPOVEDNOSŤ.